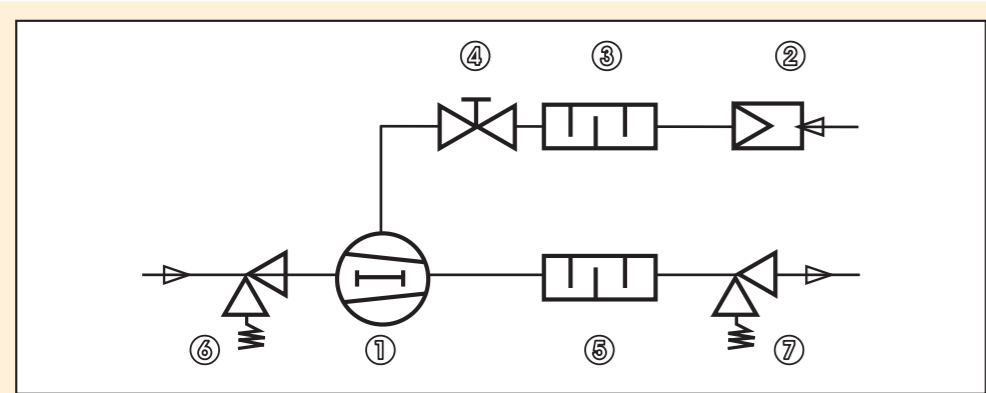


SOPLANTE PARA CAMIONES TRUCK BLOWERS



1 Preinlet Blower-Soplante con Preadmisión **2 Preinlet Filter - Filtro Preadmisión**
3 Preinlet Silencer - Silenciador Preadmisión **4 Gate Valve with limit switch for open and closed - Válvula de estancamiento** **5 Outlet Silencer - Silenciador Impulsión** **6 Vacuum Security Valve - Válvula de Seguridad Vacío** **7 Pressure Security Valve - Válvula de Seguridad Presión.**

El funcionamiento típico en depresión a más de 500mbar (g) de vacío implica la apertura de la válvula de estancamiento (pos. 4) para la refrigeración de la preadmisión. Para funcionamiento de vacío menor a 500mbar (g) la válvula (pos 4) tiene que estar cerrada. En funcionamiento a presión, la válvula (pos 4) tiene que estar cerrada.

When reaching a vacuum over 500mbar (g) the valve (pos. 4) has to be open in order to refrigerate the pre-admission. When the required vacuum level is less than 500mbar (g), the valve (pos 4) must be closed. When blowers are working in positive pressure, the valve (pos 4) has to be closed.



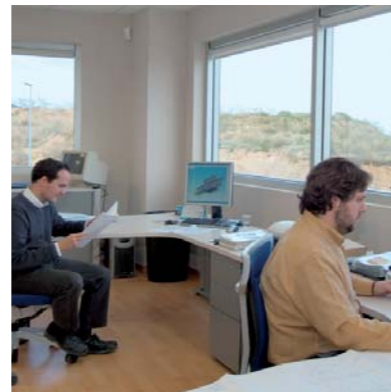
MOMENTO DE INERCIA / EJES POINT OF INERTIA / AXLES

SOPLANTE BLOWING PUMP	Momento de inercia (Kg.m ²) Momentum	Diámetro ejes (mm.) Diameter
RNTP-30.20	0,067	28k6
RNTP-31.20	0,167	38k6
RNTP-32.20	0,40	45k6
RNTP-33.20	1,06	55m6
RNTP-34.20	3,0	60m6
RNTP-35.20	7,4	70m6
RNTP-36.20	20,0	90m6

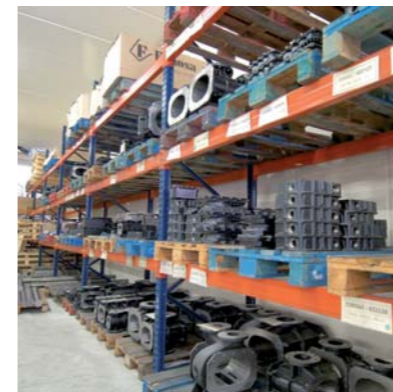
innovando
en tecnología
improving
technology



Nuevas Instalaciones



New Facilities



C. Salvador Albert i Riera, 9
Pol. Industrial Vallmorena
08339 Vilassar de Dalt
Barcelona - Spain

Tel./Phone: (34) 93 753 71 71
Fax: (34) 93 753 73 00
e-mail: ventas@pedrogil.com

Localice su servicio técnico PG más próximo en:
Locate your nearest PG technical service at:

www.pedrogil.com

SOPLANTE PARA CAMIONES TRUCK BLOWERS

VACUUM &
PRESSURE



TRUCK
VACUUM
RNTP



improving technology / innovando en tecnología

SOPLANTE PARA CAMIONES TRUCK BLOWERS



SOPLANTES Y BOMBAS DE VACIO PARA CAMIONES

La fiable tecnología PG probada en miles de aplicaciones industriales, ha desarrollado la solución más eficaz para la aspiración y el transporte neumático en camiones.

Soplantes y bombas de vacío para camiones, en funciones de aspiración e impulsión.

La experiencia mecánica PG, aplicada a un equipo móvil, para mejorar sus prestaciones.

Unas modificaciones en el diseño de la preadmisión, han permitido la reducción la temperatura de trabajo en 30°C. alcanzando una capacidad de hasta 900mbar de depresión.

Los soplantes PG- RNTP y RNT le ofrecen un rendimiento óptimo en caudales de hasta 8.000 m3/h y en vacío seco de hasta 900 mbar, gracias a su nuevo diseño.

PG es pionero en el desarrollo de soplantes y bombas de vacío.

Estamos presentes en todo el mundo con una red de servicio de asistencia técnica global.

La temperatura máxima de trabajo de la máquina es de 145°C.

Máxima depresión 450 (mbar g)
Maximum vacuum 450 (mbar g)



RNT

BLOWING PUMPS AND VACUUM PUMPS FOR TRUCKS

PG's reliable technology - proven across thousands of industrial applications - now includes the most effective solution for aspiration and pneumatic transportation in lorries.

Blowing pumps and vacuum pumps for lorries, used in aspiration and pressure applications.

PG's mechanical experience has been applied to mobile equipment to improve these applications performances.

A brand new pre-admission design reaches a 30°C / 54°F decrease in working temperature and a capacity up to 900 mbar vacuum.

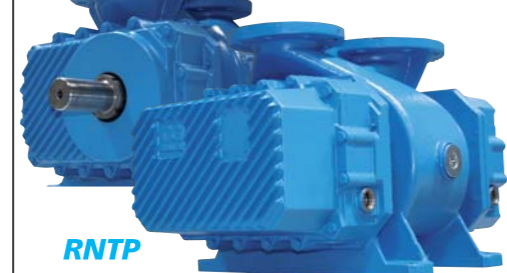
The new blower range PG-RNTP and RNT offers optimum performance up to 8000 m3/h and 900 mbar dry vacuum.

PG is a leader in the development of blowers and vacuum pumps

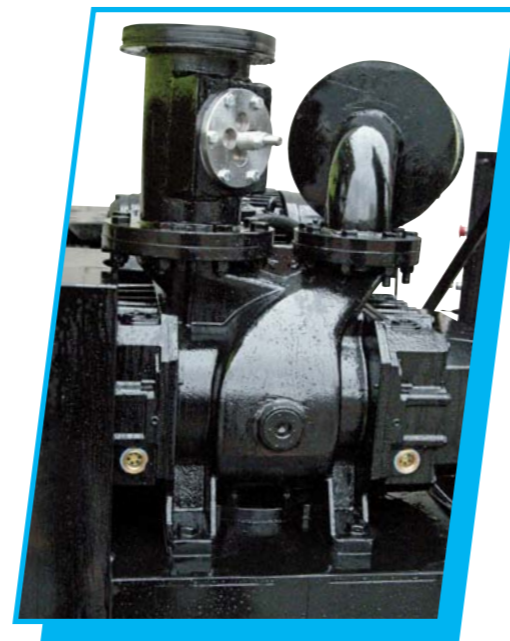
Worldwide technical support network.

The maximum working temperature is 145°C. / 293°F

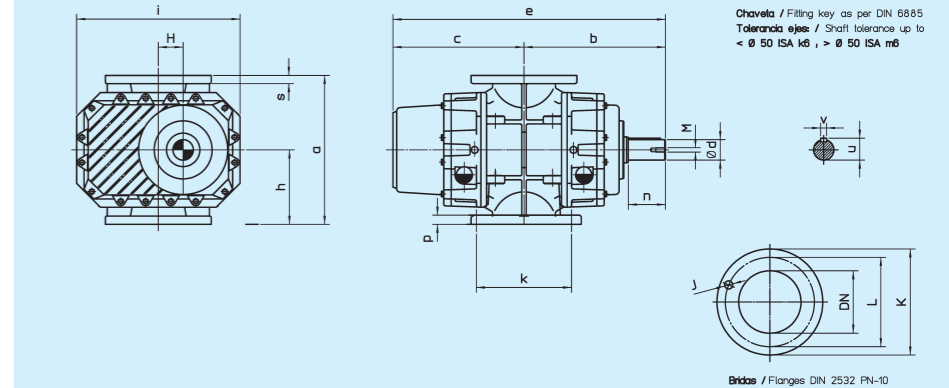
Máxima depresión 900 (mbar g)
Maximum vacuum 900 (mbar g)



RNTP

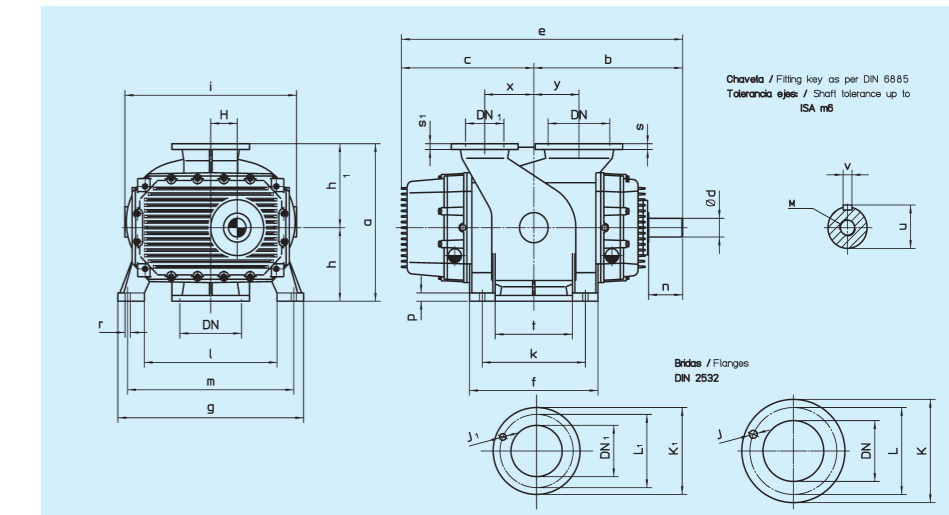


improving technology / innovando en tecnología



DIMENSIONES SOPLANTES RNT DIMENSIONS BLOWERS RNT

	DN	a	b	c	Ød	e	f	h	i	k	n	p	s	t	u	v	H	Ø J	N°	K	L	M	Peso/kg Weight
30.10	50	276	238	222	28	460	148	138	255	118	84	18	18	12	31	8	37,5	18	4	165	125	M8	67
30.20	80	276	258	242	28	500	188	138	255	158	84	20	20	52	31	8	37,5	18	4	200	160	M8	75
30.30	80	276	283	267	28	550	238	138	255	208	84	20	20	102	31	8	37,5	18	4	200	160	M8	85
31.20	100	320	324	292	38	616	270	160	290	230	101	20	20	116	41,4	10	43	18	8	220	180	M8	112
31.30	100	320	374	342	38	716	370	160	290	330	101	20	20	216	41,4	10	43	18	8	220	180	M8	132
32.20	100	350	374	345	45	719	327	175	360	282	123	23	20	151	48,6	14	53	18	8	220	180	M12	198
32.30	150	350	430	402	45	832	439	175	360	394	123	23	22	263	48,6	14	53	23	8	285	240	M12	236
33.20	150	400	434	399	55	833	412	200	435	362	143	25	22	222	58,9	16	67	23	8	285	240	M12	315
33.30	150	400	504	469	55	973	552	200	435	502	143	25	22	362	58,9	16	67	23	8	285	240	M12	373
34.20	200	500	536	469	60	1005	363	250	534	288	125	40	26	213	64,3	18	85	23	8	340	295	M20	428
34.30	200	500	627	560	60	1187	544	250	534	469	125	40	26	394	64,3	18	85	23	8	340	295	M20	455
35.10	200	630	522	463	70	985	329	315	644	249	150	45	26	169	74,7	20	106	23	8	340	295	M20	580
35.20	250	630	586	528	70	1114	458	315	644	378	150	45	28	298	74,7	20	106	23	12	395	350	M20	650
36.20	300	780	768	664	90	1432	620	390	800	510	193	55	28	400	95,4	25	135	23	12	445	400	M24	1350



DIMENSIONES SOPLANTES RNTP DIMENSIONS BLOWERS RNTP

Tamaño Size	DN	DN1	a	b	c	Ød	e	f	g	h	ht	i	k	l	m	n	p	r	s	s1	t	u	v	x	y	H	J	K	L	J1	K1	L1	M	Peso/kg Weight		
30.20	80	50	340	270	245	28	515	138	290	140	200	326	90	118	253	70	20	14	20	18	-	31	8	103	97	37,5	18	4	200	160	18	4	165	125	M.8	94
31.20	100	50	370	327	304	38	631	210	340	160	210	346	156	134	290	85	20	19	20	18	94	41,4	10	120	100	43	18	8	220	180	18	4	165	125	M.8	137
32.20	100	80	410	386	357	45	743	256	426	180	230	436	196	160	346	105	20	19	20	128	48,6	14	125	115	53	18	8	220	180	18	4	200	160	M.12	231	
33.20	150	100	450	434	406	55	840	324	520	200	250	512	264	208	464	100	22	24	22	22	184	58,9	16	160	130	67	23	8	285	240	18	8	220	180	M.12	349
34.20	200	100	550	536	469	60	1005	363	592	250	300	622	300	390	528	125	24	24	24	24	213	64,3	18	195	125	85	23	8	340	295	18	8	220	180	M.20	470
35.20	250	150	680	586	528	70	1114	458	728	315	365	706	392	508	638	150	30	24	28	26	332	74,7	20	210	200	106	23	12	395	350	23	8	285	240	M.20	700
36.20	300	200	760	768	664	90	1432	654	946	355	405	864	548	676	846	193	40	24	28	26	434	95,4	25	250	230	135	23	12	445	400	23	8	340	295	M.24	1410